



まごころ弁当 出雲店

マゴコロベントウ イズモテン

所在地：〒693-0023 島根県出雲市塩冶有原町3丁目30

電話番号：0853-25-8188 FAX番号：0853-23-6336

---

宅配クック1・2・3 出雲店

タクハイクックワンツウスリーイズモテン

所在地：〒693-0006 出雲市白枝町222番1

電話番号：0853-28-3003 FAX番号：0853-35-1532

---

社会福祉法人ひらた福社会 エルパティオ三葉園

シャカイフクシハウジンヒラタフクシカイ エルパティオサンヨウエン

所在地：〒691-0065 出雲市東郷町175-4

電話番号：0853-62-0061 FAX番号：0853-62-0063

---

生協しまね 出雲支所

セイキョウシマネ イズモシシヨ

所在地：〒693-0058 出雲市矢野町487-1

電話番号：0120-336-021 FAX番号：0853-23-0039

---

配食のふれ愛 出雲店

ハイショクノフレアイ イズモテン

所在地：〒699-0631 出雲市斐川町直江4840-1

電話番号：0853-72-3619 FAX番号：0853-72-8276

---

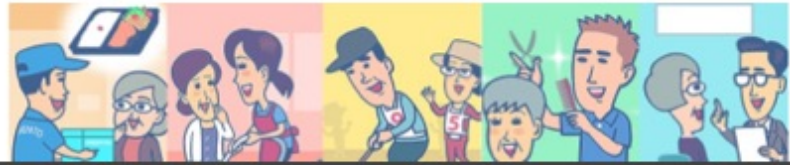
株式会社ヨシケイ山陰 出雲営業所

カブシキガイシャヨシケイサンイン イズモエイギョウシヨ

所在地：〒699-0631 出雲市斐川町直江4564-1

電話番号：0853-73-8005      FAX番号：0853-72-5554

---



ワタミ株式会社 島根出雲営業所

ワタミカブシキガイシャ シマネイズモエイギョウシヨ

所在地：〒699-0613 出雲市斐川町神氷2819

電話番号：0120-321-510（受付センター 9:00～18:00） FAX番号：

---

おたばこ桃山 祥魚亭

オタバコモモヤマ ショウギョテイ

所在地：〒691-0001 出雲市平田町515

電話番号：0853-62-1553 FAX番号：0853-62-1553

---

【有償ボラ】社会福祉法人 金太郎の家

シャカイフクシハウジン キンタロウノイエ

所在地：〒699-0501 出雲市斐川町学頭1463-10

電話番号：0853-72-5110 FAX番号：0853-72-5192

---

生活協同組合しまね

セイカツキョウドウクミアイシマネ

所在地：〒693-0058 出雲市矢野町487-1

電話番号：0120-336-021 FAX番号：0853-23-0039

---

niconico弁当

ニコニコベントウ

所在地：〒693-0004 出雲市渡橋町1198

電話番号：090-1331-8242 FAX番号：0853-25-8243

---